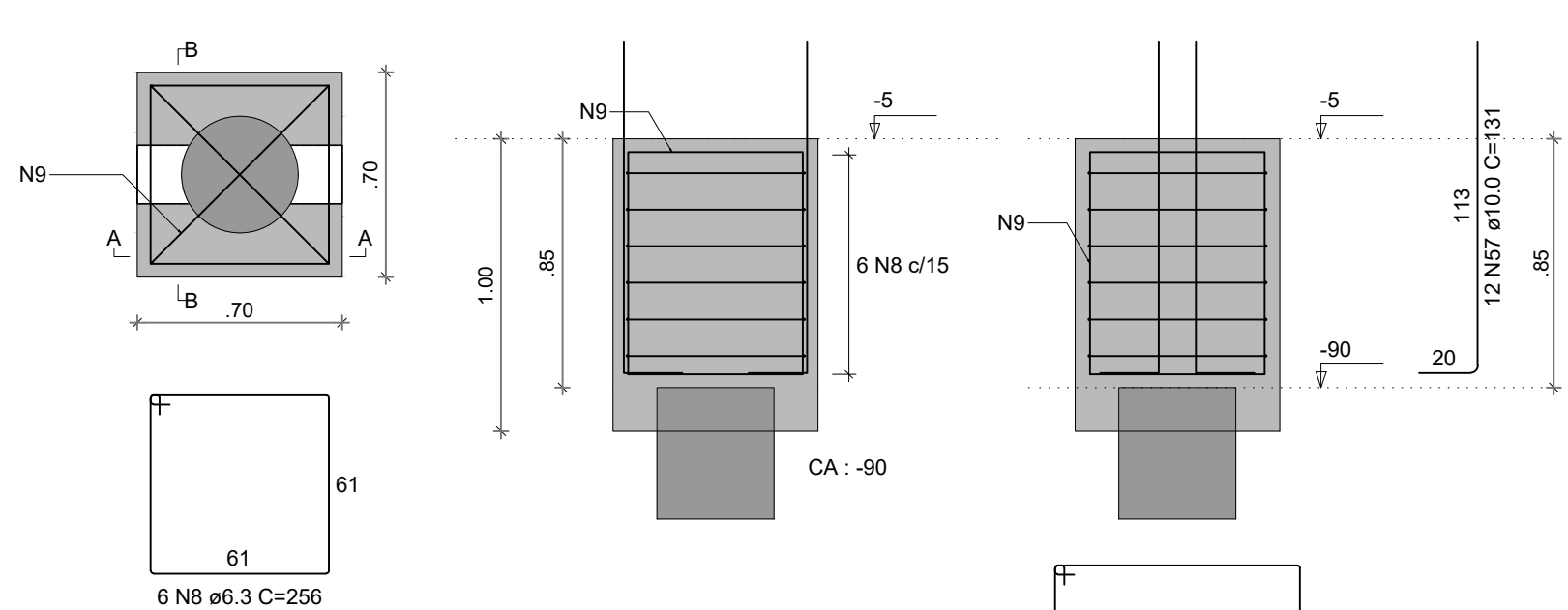
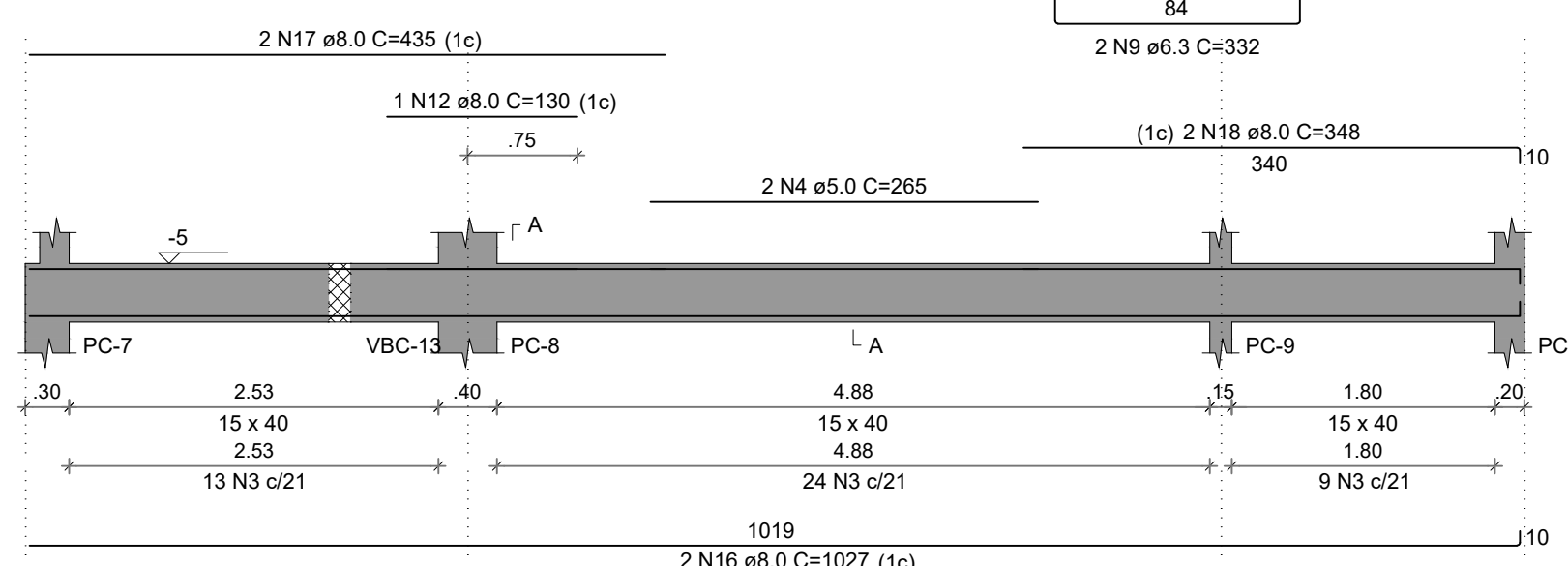


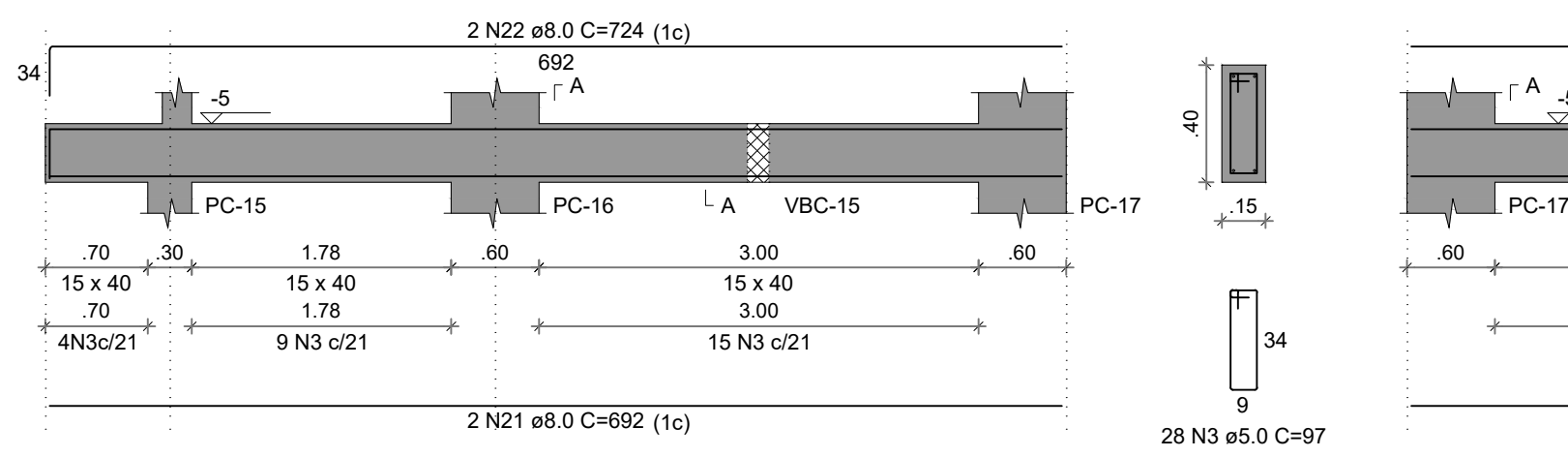
BC-4  
1xR40  
PLANTA  
ESC 1:25



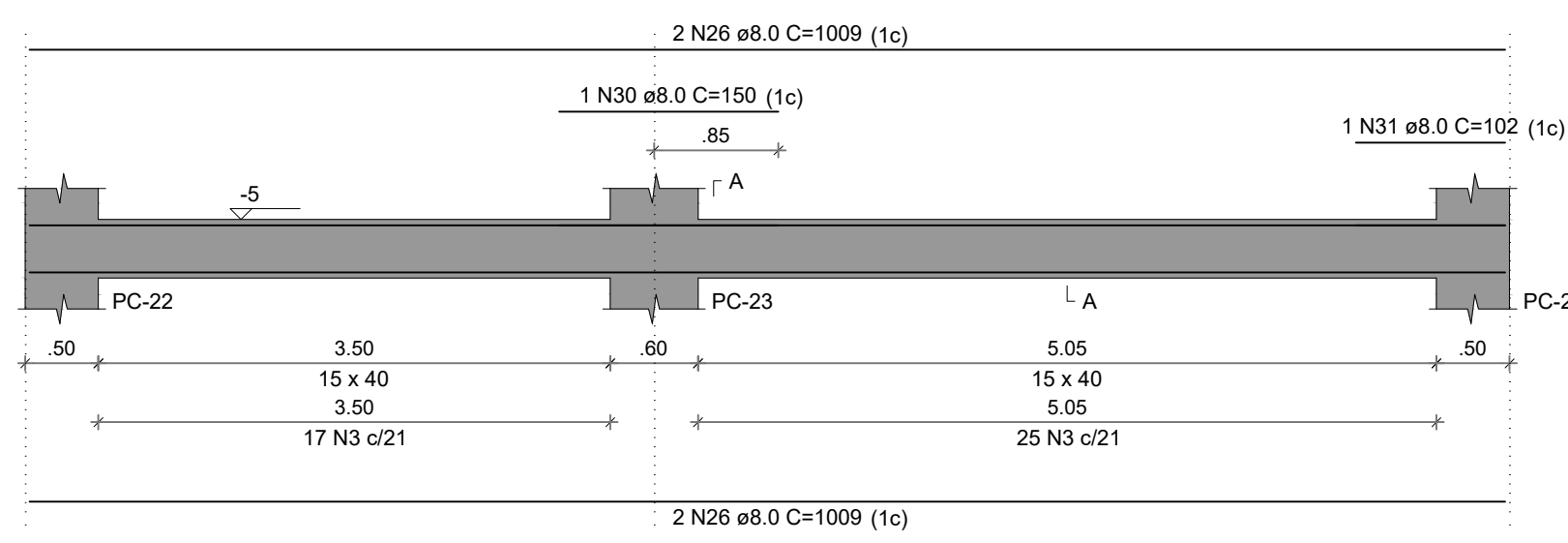
VBC-3  
ESC 1:50



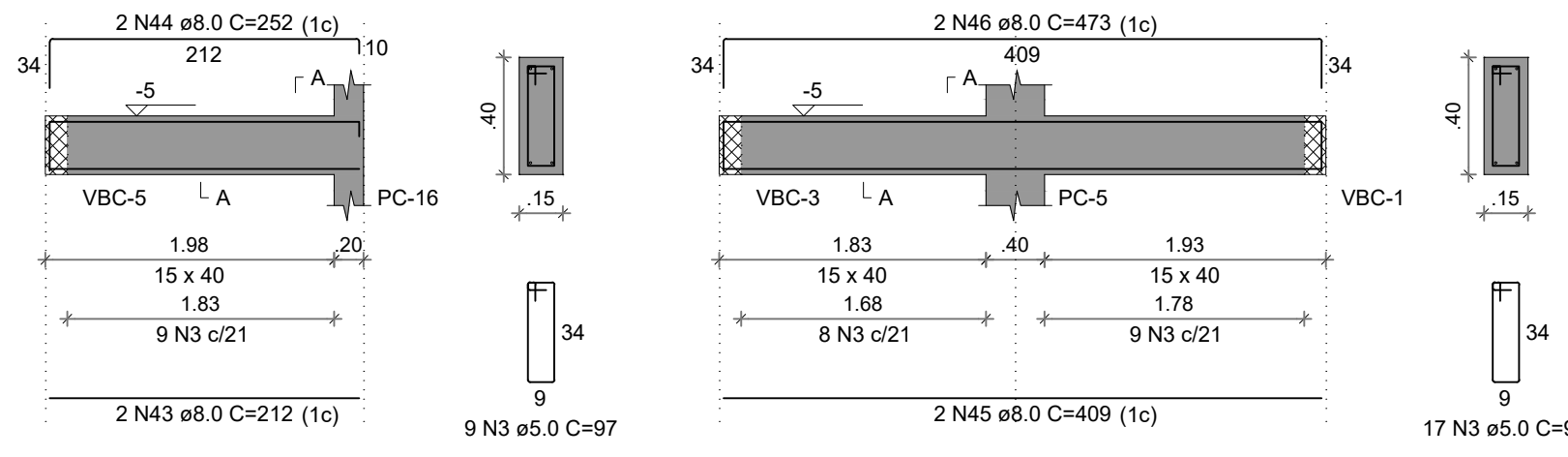
VBC-6  
ESC 1:50



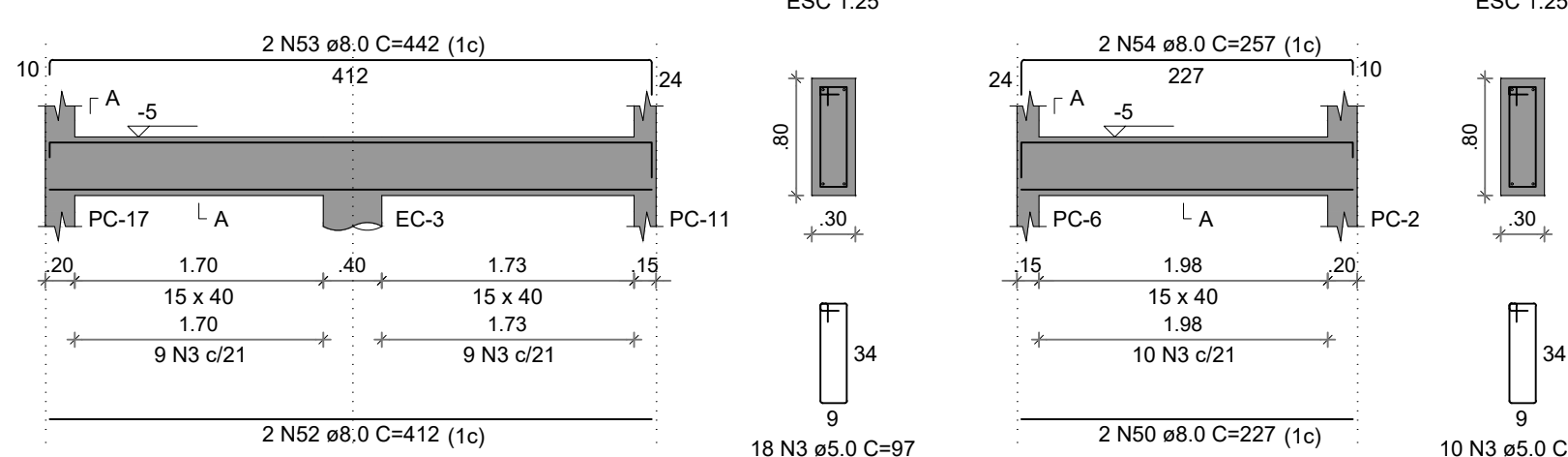
VBC-9  
ESC 1:50



VBC-12  
ESC 1:50



VBC-17  
ESC 1:50



VBC-18  
ESC 1:50



VBC-19  
ESC 1:50



VBC-20  
ESC 1:50



VBC-21  
ESC 1:50



VBC-22  
ESC 1:50



VBC-23  
ESC 1:50



VBC-24  
ESC 1:50



VBC-25  
ESC 1:50



VBC-26  
ESC 1:50



VBC-27  
ESC 1:50



VBC-28  
ESC 1:50



VBC-29  
ESC 1:50



VBC-30  
ESC 1:50



VBC-31  
ESC 1:50



VBC-32  
ESC 1:50



VBC-33  
ESC 1:50



VBC-34  
ESC 1:50



VBC-35  
ESC 1:50



VBC-36  
ESC 1:50



VBC-37  
ESC 1:50



VBC-38  
ESC 1:50



VBC-39  
ESC 1:50



VBC-40  
ESC 1:50



VBC-41  
ESC 1:50



VBC-42  
ESC 1:50



VBC-43  
ESC 1:50



VBC-44  
ESC 1:50



VBC-45  
ESC 1:50



VBC-46  
ESC 1:50



VBC-47  
ESC 1:50



VBC-48  
ESC 1:50



VBC-49  
ESC 1:50



VBC-50  
ESC 1:50



VBC-51  
ESC 1:50



VBC-52  
ESC 1:50



VBC-53  
ESC 1:50



VBC-54  
ESC 1:50



VBC-55  
ESC 1:50



VBC-56  
ESC 1:50



VBC-57  
ESC 1:50



VBC-58  
ESC 1:50



VBC-59  
ESC 1:50



VBC-60  
ESC 1:50



VBC-61  
ESC 1:50



VBC-62  
ESC 1:50



VBC-63  
ESC 1:50



VBC-64  
ESC 1:50



VBC-65  
ESC 1:50



VBC-66  
ESC 1:50



VBC-67  
ESC 1:50



VBC-68  
ESC 1:50



VBC-69  
ESC 1:50



VBC-70  
ESC 1:50



VBC-71  
ESC 1:50



VBC-72  
ESC 1:50



VBC-73  
ESC 1:50



VBC-74  
ESC 1:50



VBC-75  
ESC 1:50



VBC-76  
ESC 1:50



VBC-77  
ESC 1:50



VBC-78  
ESC 1:50



VBC-79  
ESC 1:50



VBC-80  
ESC 1:50



VBC-81  
ESC 1:50



VBC-82  
ESC 1:50



VBC-83  
ESC 1:50



VBC-84  
ESC 1:50



VBC-85  
ESC 1:50



VBC-86  
ESC 1:50



VBC-87  
ESC 1:50



VBC-88  
ESC 1:50



VBC-89  
ESC 1:50



VBC-90  
ESC 1:50



VBC-91  
ESC 1:50



VBC-92  
ESC 1:50



VBC-93  
ESC 1:50



VBC-94  
ESC 1:50



VBC-95  
ESC 1:50



VBC-96  
ESC 1:50



VBC-97  
ESC 1:50



VBC-98  
ESC 1:50



VBC-99  
ESC 1:50



RELAÇÃO DO AÇO

AÇO	N	DIAM (mm)	QUANT	C.UNIT (cm)	C.TOTAL (cm)
CA60	1	5.0	32	29	928
	2	5.0	8	167	1336
	3	5.0	512	97	49664
	4	5.0	2	265	530
	5	5.0	86	127	10922
	6	5.0	2	290	580
	7	5.0	2	262	524
	8	6.3	6	256	1536
	9	6.3	2	332	664
	10	8.0	1	178	178
	11	8.0	4	1019	4076
	12	8.0	3	130	390
	13	8.0	2	1049	2098
	14	8.0	2	612	1224